

2020

# 特退者・任継者 定期健診のご案内

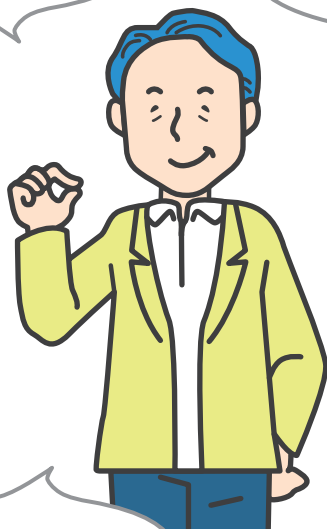
大腸がん、胃がん、肺がん、乳がん、子宮頸がん検診を含む  
定期健康診断が **無料** で受けられます。

## 健診受けるとどうなるの？

### 異常がなくて 安心できた

私も家族も  
健康だった！

健康状態が  
詳しくわかった！

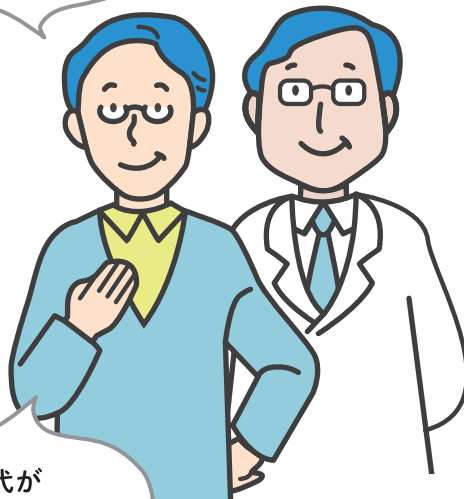


受けてみたら  
簡単だった！

### 早期発見できた！

仕事も生活も  
これまで通り！

すぐ治療して  
早く治せましたね！



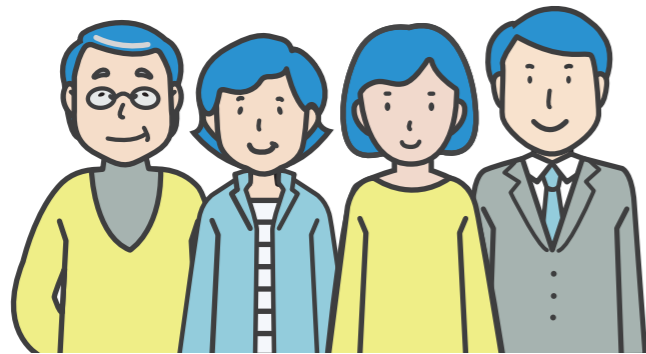
治療代が  
少なく済んだ！

定期健診はあなたの健康に必ず役立ちます

**今すぐ、次のページへ！**

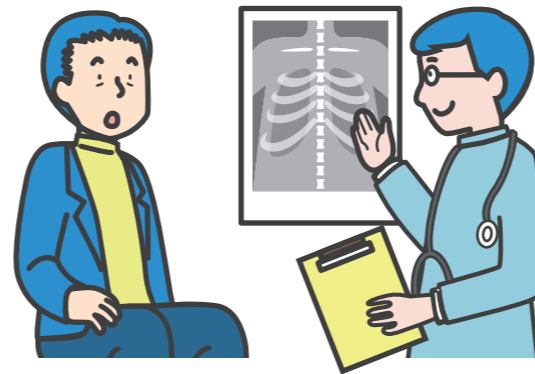
# 定期健診をおすすめする③つのポイント

Point 1 **誰でも病気にかかります**



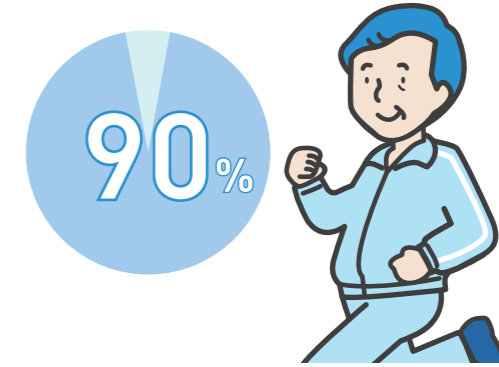
がんをはじめとする生活習慣病は、誰でもかかる可能性があります。若くても、自覚症状がなくても、安心とは限りません。

Point 2 **健診なら早く見つかる**



身近な医療機関で受けられる簡単な検査によって、早期のうちに発見することができます。

Point 3 **早期発見で9割が治る\***



がんの場合、早期発見すれば90%以上が治ります。治療期間、費用、生活への影響も少なくて済みます。

\*ここでいう「治る」とは、診断時からの5年相対生存率です。相対生存率は、がん以外の原因で亡くなる人の影響を除いた数値です。出典：全がん協加盟施設の生存率共同調査（2004～2007年全症例）

富士通健保組合の特退者・任継者健診では、

国で推奨されている**5つのがん検診**も**すべて無料**で受診できます。

検査って  
大変なんでしょ？

**大腸がん**

バリウム飲むのは  
大変なんでしょ？

**胃がん**

たばこを吸わない人は  
関係ないんでしょ？

**肺がん**

自己触診で  
大丈夫？

**乳がん**

検査って  
痛いの？

**子宮頸がん**

**がん検診を正しく  
知りましょう！**

次のページへ

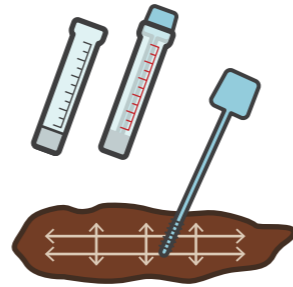
# 知ってくださいがん検診のホントのこと

## 大腸がん

Q 検査って大変なんでしょ？

A ご自宅で採取した便を提出するだけの簡単な検査です。

- 早期発見すれば、多くの場合は内視鏡での治療が可能です。
- 血便が出る頃にはがんが進行してしまっているおそれがあります。

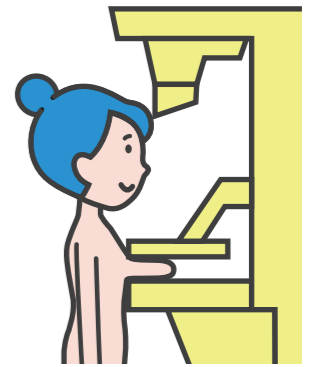


## 乳がん

Q 自己触診で大丈夫？

A セルフチェックでは見つけれないケースがたくさんあります。

- 乳がんは、女性が一生のうちで一番かかりやすいがんです。
- 日本人女性の11人に1人が乳がんにかかると言われています。
- 40～50代女性のがん死亡原因ナンバーワンです。



## 胃がん

Q バリウム飲むのは大変なんでしょ？

A X線検査なら10分くらいで終わります。バリウムもコップ1杯になりました。

- 胃がんはかかりやすいがんですが、治しやすいがんでもあります。
- 早期発見すれば、胃を取らずに内視鏡でがん細胞だけ剥ぎとれます。
- 胃を残すことができれば、術後の生活も今までと変わりません。

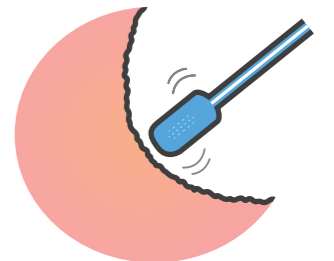


## 子宮頸がん

Q 検査って痛い？

A 検査は子宮の入口を軽くこするだけ。痛みはほとんどありません。

- ウイルス感染によって発症するがんで、20代後半から増えはじめます。
- 感染から発症まで5～10年かかり、早期では自覚症状はありません。
- 早期であれば、子宮を摘出せずに治療できて、妊娠・出産も可能です。



## 肺がん

Q たばこを吸わない人は関係ないでしょ？

A 肺がんで亡くなる人の2人に一人は、たばこが原因とはいえません。

- X線検査はとても簡単で、5分程度で終わります。
- 撮影したレントゲンは、二人の医師が二重にチェックします。



## 生活習慣病

がんを始めとする生活習慣病は、早期発見・早期治療が非常に大切です。  
富士通健保の特退者・任継者健診では、国で推奨されている5つのがん検診のほかに、糖尿病、高血圧、脂質異常症といった生活習慣病も無料でチェックできます。

あなたが受診できる健診は？

# あなたが受診できる健診は？

START!!

あなたは富士通グループの

特例退職被保険者 (本人)

任意継続被保険者 (本人)

加入時年齢～74歳

(75歳誕生日前日まで)

40歳以上

2020年度内に40歳以上である方  
(75歳誕生日前日まで)  
※1981年3月31日以前生まれ

30歳～39歳

2020年4月1日時点30歳以上～  
2020年度内39歳以下である方  
※1981年4月1日～  
1990年4月1日以前生まれ

男性



- 生活習慣病健診
- 大腸がん検診
- 胃がん検診
- 肺がん検診
- 前立腺腫瘍マーカー (PSA)

特退者健診  
被保険者婦人科健診

女性



- 生活習慣病健診
- 大腸がん検診
- 胃がん検診
- 肺がん検診
- 乳がん検診
- 子宮頸がん検診

特退者健診  
被保険者婦人科健診

男性



- 生活習慣病健診
- 大腸がん検診
- 胃がん検診
- 肺がん検診
- 前立腺腫瘍マーカー (PSA)  
※PSAは50歳以上

任意継続者健診  
被保険者婦人科健診

女性



- 生活習慣病健診
- 大腸がん検診
- 胃がん検診
- 肺がん検診
- 乳がん検診
- 子宮頸がん検診

任意継続者健診  
被保険者婦人科健診

女性



- 乳がん検診
- 子宮頸がん検診

被保険者  
婦人科健診

A OR B ^

A OR B ^

A OR B ^

A OR B ^

A ^

- 受診日時時点で富士通健保に加入されていない場合は、受診できません。
- 対象者によって検査項目が異なりますので、詳細は同封の健診依頼書の裏面をご確認ください。

お問い合わせ・ご予約の際は、**健康保険証** をご用意ください。

## A 契約健診機関で受診する(全員)

富士通健保が契約している健診機関で行う健診です。

1

予約

- 同封の「契約健診機関一覧」から選んだ健診機関に直接お電話でお申込みください。
- ご予約の際には必ず「富士通健保の健診」であることをお伝えください。

2

受診

- 「健康保険証」と「健診依頼書」、「健診機関指定の持ち物」をお持ちください。

## B 富士通クリニックで受診する(40歳以上の方)

川崎市中原区 (JR 南武線 武蔵中原駅) にある富士通クリニックで行う健診です。

1

郵送・メール・FAXの  
いずれかで予約

- 同封の「富士通クリニック専用【予約申込み用紙】」にご記入ください。
- 富士通クリニックまでお送りください (メール・FAX・郵送のいずれか)
  - 送付先は「富士通クリニック専用 (予約申込み用紙)」をご参照ください。
  - 富士通健保ホームページにメール送信用のフォーマットがあります。

2

受診

- 「健康保険証」と「問診票」「検便・尿」をお持ちください。

あなたの予約メモ

受診場所

受診日時

月

日

曜日

時

分

上記以外にも、最寄りの医療機関等で受診し全額お支払いいただいたあと、費用補助申請する方法などもあります。ご不明な点については「健診コンタクトセンター」までお問合せください。

お問い合わせ先

健診コンタクトセンター **0120-373-155**

富士通健保の健診業務は、富士通(株)100%出資のグループ会社である(株)ベストライフ・プロモーションに委託しています。

受付時間

月～金曜日 10:00～18:00

メール

blp-kenshin@ml.jp.fujitsu.com

電話

072-861-6620 (有料)

富士通健保ご加入のみなさま限定！

最大約 ~~4万円~~ の健康診断が

今なら **0円!**

お申込みはこちらから

健診コンタクトセンター

フリーダイヤル

ミナサン!

イコウ!ゴー!

0120-373-155

受付時間

月～金曜日 10:00～18:00

メール

blp-kenshin@ml.jp.fujitsu.com

電話

072-861-6620 (有料)

富士通健康保険組合

業務委託先

(株)ベストライフ・プロモーション

〒211-0041 川崎市中原区下小田中 2-12-5 富士通中原ビル 5階

富士通健保の健診業務は、富士通(株)100%出資のグループ会社である  
(株)ベストライフ・プロモーションに委託しています。