

2021  
年度

# 特退者・任継者 定期健診のご案内

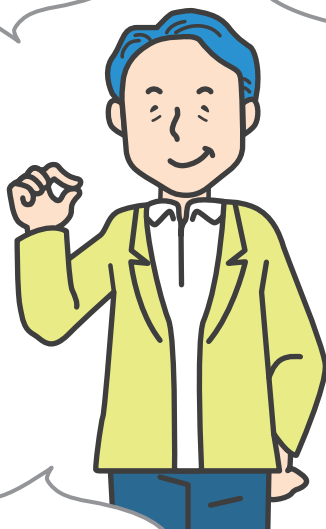
大腸がん、胃がん、肺がん、乳がん、子宮頸がん検診を含む  
定期健康診断が **無料** で受けられます。

## 健診受けるとどうなるの？

### 異常がなくて 安心できた

私も家族も  
健康だった！

健康状態が  
詳しくわかった！

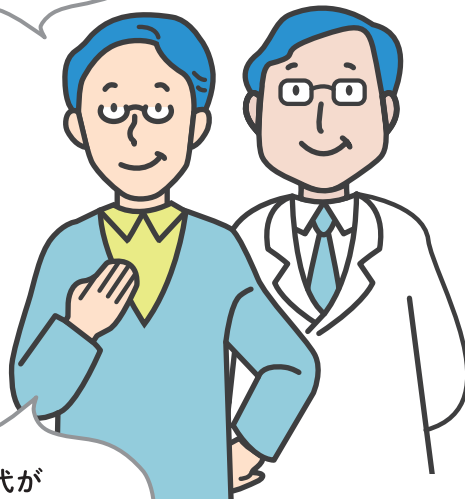


受けてみたら  
簡単だった！

### 早期発見できた！

仕事も生活も  
これまで通り！

すぐ治療して  
早く治せましたね！



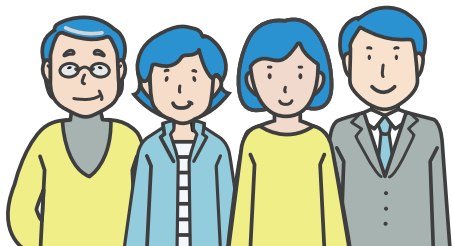
治療代が  
少なく済んだ！

定期健診はあなたの健康に必ず役立ちます

**今すぐ、次のページへ！**

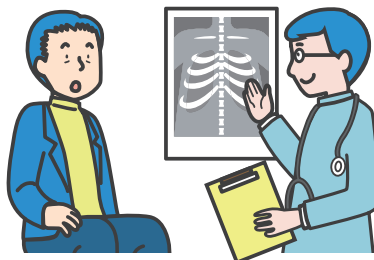
# 定期健診をおすすめする ③つのポイント

Point 1 **誰でも病気にかかります**



がんをはじめとする生活習慣病は、誰でもかかる可能性があります。若くても、自覚症状がなくても、安心とは限りません。

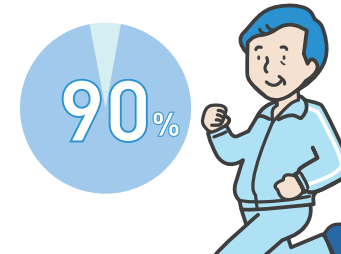
Point 2 **健診なら早く見つかる**



身近な医療機関で受けられる簡単な検査によって、早期のうちに発見することができます。健診結果で精密検査を指示された場合は、必ず医療機関で受診してください。

※ 精密検査については、健康保険証を使って受診してください。

Point 3 **早期発見で9割が治る<sup>※</sup>**



がんの場合、早期発見すれば90%以上が治ります。治療期間、費用、生活への影響も少なくて済みます。

※ ここでいう「治る」とは、診断時からの5年相対生存率です。相対生存率は、がん以外の原因で亡くなる人の影響を除いた数値です。出典：全がん協加盟施設の生存率共同調査（2004～2007年全症例）

富士通健保組合の特退者・任継者健診では、

国で推奨されている**5つのがん検診**も**すべて無料**で受診できます。

検査って  
大変なんでしょ？

**大腸がん**

バリウム飲むのは  
大変なんでしょ？

**胃がん**

たばこを吸わない人は  
関係ないでしょ？

**肺がん**

自己触診で  
大丈夫？

**乳がん**

検査って  
痛い？

**子宮頸がん**

**がん検診を正しく  
知りましょう！**

次のページへ

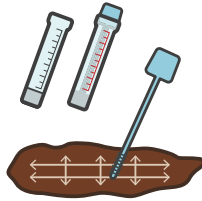
# 知ってくださいがん検診の**ホント**のこと

## 大腸がん

Q 検査って大変なんでしょ？

A **ご自宅で採取した便を提出するだけの簡単な検査です。**

- 早期のうちはほとんど自覚症状がありません。
- 早期発見すれば、多くの場合は内視鏡での治療が可能です。



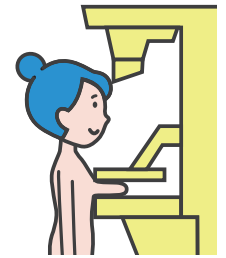
## 乳がん

Q 自己触診で大丈夫？

A **セルフチェックでは見つけられないケースがたくさんあります。**

- 乳がんは、女性が一生のうちで一番かかりやすいがんです。
- 日本人女性の9人に1人が乳がんにかかると言われてています。
- 40～50代女性のがん死亡原因ナンバーワンです。

出典：国立がん研究センターがん情報サービス「がん登録・統計」（全国がん登録）2017年度



## 胃がん

Q バリウム飲むのは大変なんでしょ？

A **X線検査なら10分くらいで終わります。今のバリウムはたったこれだけです。**

- 胃がんはかかりやすいがんですが、治しやすいがんでもあります。
- 早期発見すれば、胃を取らずに内視鏡でがん細胞だけ剥ぎとれます。
- 胃を残すことができれば、術後の生活も今までと変わりません。



## 子宮頸がん

Q 検査って痛い？

A **検査は子宮の入口を軽くこするだけ。痛みはほとんどありません。**

- ウイルス感染によって発症するがんで、20代後半から増えはじめます。
- 感染から発症まで5～10年かかり、早期では自覚症状はありません。
- 早期であれば、子宮を摘出せずに治療できて、妊娠・出産も可能です。



## 肺がん

Q たばこを吸わない人は関係ないでしょ？

A **肺がんで亡くなる人の2人に一人は、たばこが原因とはいえません。**

- X線検査はとても簡単で、5分程度で終わります。
- 撮影したレントゲンは、二人の医師が二重にチェックします。



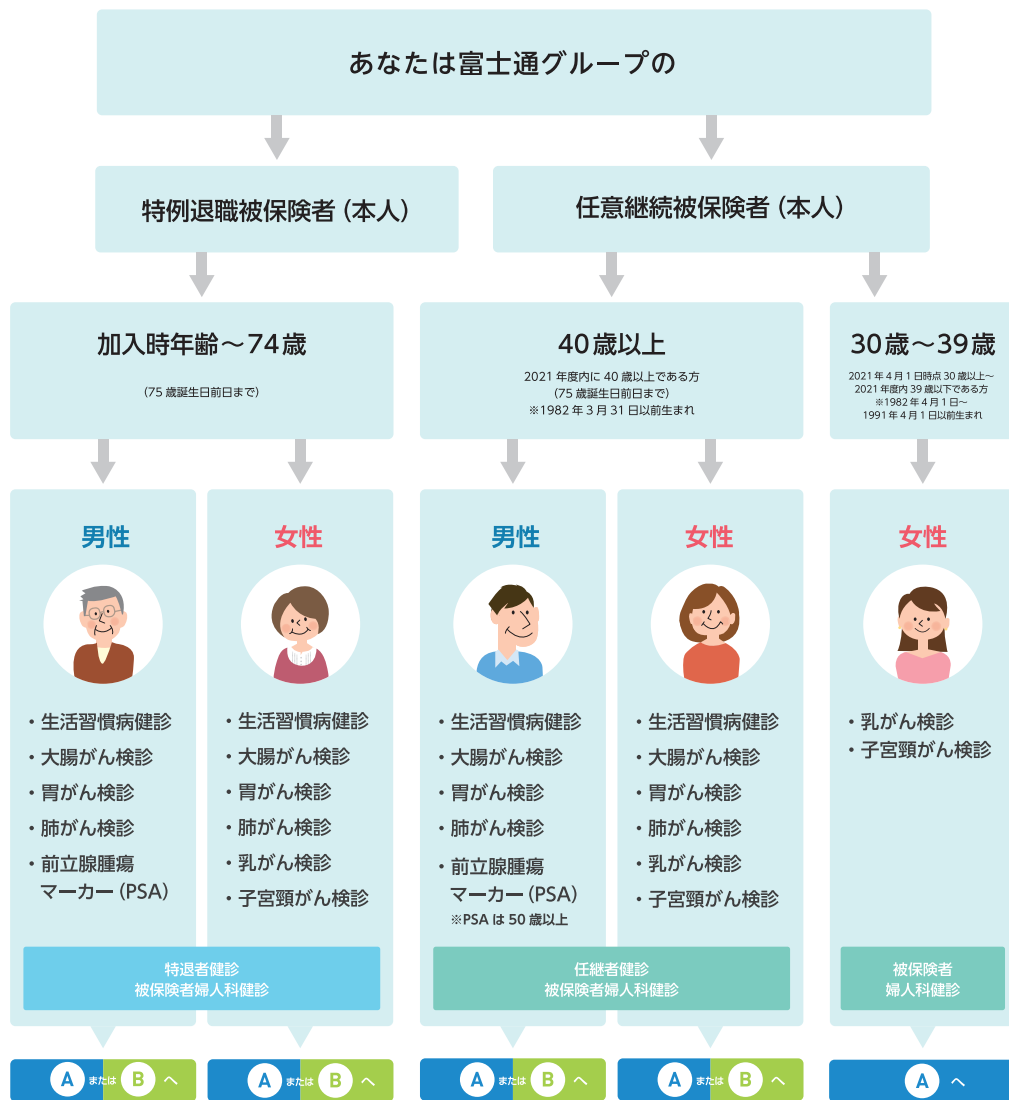
## 生活習慣病

がんを始めとする生活習慣病は、早期発見・早期治療が非常に大切です。富士通健保の特退者・任継者健診では、国で推奨されている5つのがん検診のほかに、糖尿病、高血圧、脂質異常症といった生活習慣病も無料でチェックできます。

あなたが受診できる**健診**は？

# あなたが受診できる健診は？

START!!



- 受診日時時点で富士通健保に加入されていない場合は、受診できません。
- 対象者によって検査項目が異なりますので、詳細は同封の健診依頼書の裏面をご確認ください。

お問い合わせ・ご予約の際は、**健康保険証** をご用意ください。

## A 契約健診機関で受診する (全員)

富士通健保が契約している健診機関で行う健診です。

- 1 予約
  - 同封の「契約健診機関一覧」から選んだ健診機関に直接お電話でお申込みください。
  - ご予約の際には必ず「富士通健保の健診」であることをお伝えください。
- 2 受診
  - 「健康保険証」と「健診依頼書」、「健診機関指定の持ち物」をお持ちください。

## B 富士通クリニックで受診する (40歳以上の方)

川崎市中原区 (JR 南武線 武蔵中原駅) にある富士通クリニックで行う健診です。

- 1 郵送・メール・FAXのいずれかで予約
  - i. 同封の「富士通クリニック専用【予約申込み用紙】」にご記入ください。
  - ii. 富士通クリニックまでお送りください (メール・FAX・郵送のいずれか)
    - 送付先は「富士通クリニック専用 (予約申し込み用紙)」をご参照ください。
    - 富士通健保ホームページにメール送信用のフォーマットがあります。
- 2 受診
  - 「健康保険証」と「問診票」「検便・尿」をお持ちください。

上記以外にも、最寄りの医療機関等で受診し全額お支払いいただいたあと、補助金を申請する方法や巡回検診 (女性のみ) で受診する方法などもあります。ご不明な点については「健診コンタクトセンター」までお問合せください。

問合せ、予約 (巡回健診)、健診結果の確認がLINEで!

登録者数 1万人突破!

LINE 健診サービス 開始しました!

LINEのQRコード読取 または、「富士通健保」で検索 ▶

※ 対象外:被保険者 (社員)



お問い合わせ先

健診コンタクトセンター 0120-373-155

富士通健保の健診業務は、富士通 (株)100%出資のグループ会社である (株)ベストライフ・プロモーションに委託しています。

受付時間 10:00～18:00 (土日祝除く) メール blp-kenshin@dl.jp.fujitsu.com

＼ 富士通健保ご加入のみなさま限定! /

最大約 ~~4万円~~ の健康診断が

今なら **0円!**

お申込みはこちらから

健診コンタクトセンター

フリーダイヤル

ミナサン!

イコウ!ゴー!

**0120-373-155**

受付時間

10:00 ~ 18:00 (土日祝除く)

メール

[blp-kenshin@dl.jp.fujitsu.com](mailto:blp-kenshin@dl.jp.fujitsu.com)

富士通健康保険組合

業務委託先

(株)ベストライフ・プロモーション

〒211-0041 川崎市中原区下小田中 2-12-5 富士通中原ビル 5階

富士通健保の健診業務は、富士通(株)100%出資のグループ会社である  
(株)ベストライフ・プロモーションに委託しています。