

2020

# 配偶者・家族 定期健診のご案内

乳がん、子宮頸がん、大腸がん、胃がん、肺がん検診を含む  
定期健康診断が**無料**で受けられます。

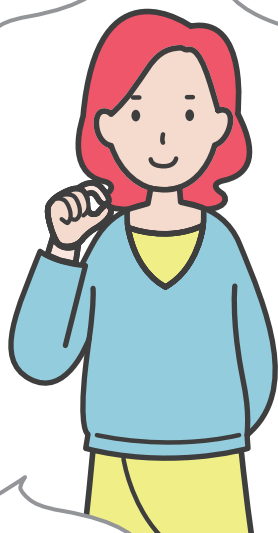
## 健診受けるとどうなるの？

### 異常がなくて 安心できた

私も家族も  
健康だった！

健康状態が  
詳しくわかった！

受けてみたら  
簡単だった！



### 早期発見できた！

仕事も生活も  
これまで通り！

すぐ治療して  
早く治せましたね！

治療代が  
少なく済んだ！

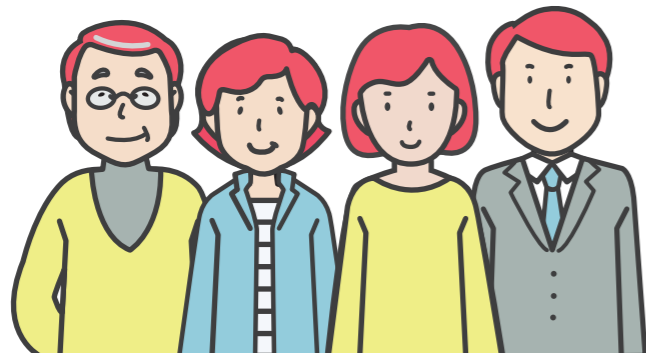


定期健診はあなたの健康に必ず役立ちます

**今すぐ、次のページへ！**

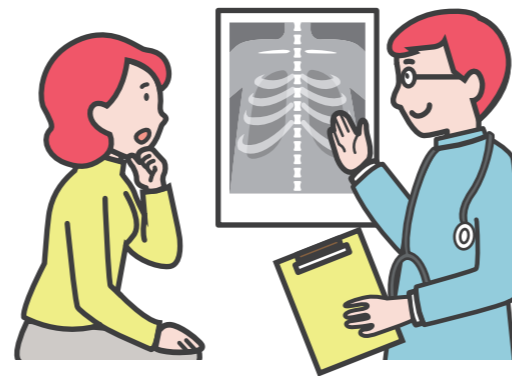
# 定期健診をおすすめする ③つのポイント

Point 1 **誰でも病気にかかります**



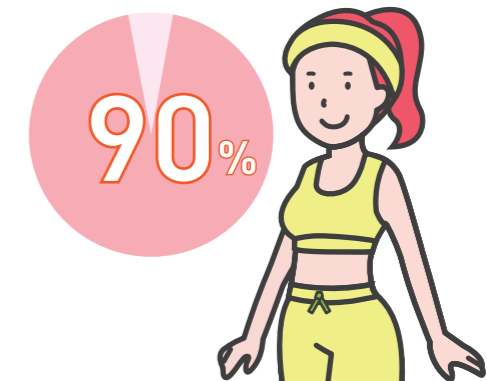
がんをはじめとする生活習慣病は、誰でもかかる可能性があります。若くても、自覚症状がなくても、安心とは限りません。

Point 2 **健診なら早く見つかる**



身近な医療機関で受けられる簡単な検査によって、早期のうちに発見することができます。

Point 3 **早期発見で9割が治る\***



がんの場合、早期発見すれば90%以上が治ります。治療期間、費用、生活への影響も少なくて済みます。

\*ここでいう「治る」とは、診断時からの5年相対生存率です。相対生存率は、がん以外の原因で亡くなる人の影響を除いた数値です。出典：全がん協加盟施設の生存率共同調査（2004～2007年全症例）

富士通健保組合の配偶者健診では、

国で推奨されている**5つのがん検診もすべて無料**で受診できます。

自己触診で  
大丈夫？

**乳がん**

検査って  
痛いの？

**子宮頸がん**

男性に  
多いんでしょう？

**大腸がん**

バリウム飲むのは  
大変なんですよ？

**胃がん**

たばこを吸わない人は  
関係ないんでしょう？

**肺がん**

**がん検診を正しく  
知りましょう！**

次のページへ

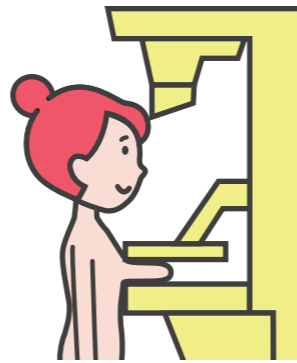
# 知ってくださいがん検診のホントのこと

## 乳がん

Q 自己触診で大丈夫？

A **セルフチェックでは見つけれないケースがたくさんあります。**

- 乳がんは、女性が一生のうちで一番かかりやすいがんです。
- 日本人女性の11人に1人が乳がんにかかると言われています。
- 40～50代女性のがん死亡原因ナンバーワンです。



## 胃がん

Q バリウム飲むのは大変なんですよ？

A **X線検査なら10分くらいで終わります。バリウムもコップ1杯になりました。**

- 胃がんはかかりやすいがんですが、治しやすいがんでもあります。
- 早期発見すれば、胃を取らずに内視鏡でがん細胞だけ剥ぎとれます。
- 胃を残すことができれば、術後の生活も今までと変わりません。



## 子宮頸がん

Q 検査って痛い？

A **検査は子宮の入口を軽くこするだけ。痛みはほとんどありません。**

- ウイルス感染によって発症するがんで、20代後半から増えはじめます。
- 感染から発症まで5～10年かかり、早期では自覚症状はありません。
- 早期であれば、子宮を摘出せずに治療できて、妊娠・出産も可能です。

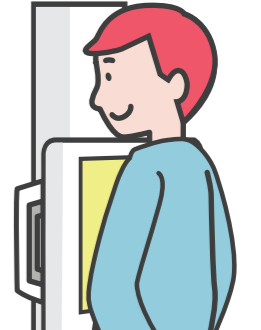


## 肺がん

Q たばこを吸わない人は関係ないんですよ？

A **肺がんで亡くなる人の2人に一人は、たばこが原因とはいえません。**

- X線検査はとても簡単で、5分程度で終わります。
- 撮影したレントゲンは、二人の医師が二重にチェックします。



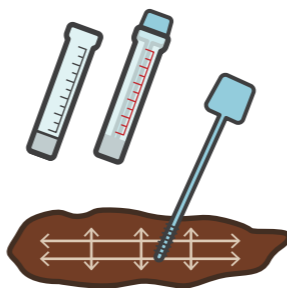
## 大腸がん

Q 男性に多いんでしょう？

A **女性でも、乳がん、子宮がんに次いで3番目に多いがんです。**\*

- ご自宅で採取した便を医療機関に提出するだけの簡単な検査です。
- 早期発見すれば、多くの場合は内視鏡での治療が可能です。
- 血便が出る頃にはがんが進行してしまっているおそれがあります。

\*富士通健保 2018年度レセプトデータより



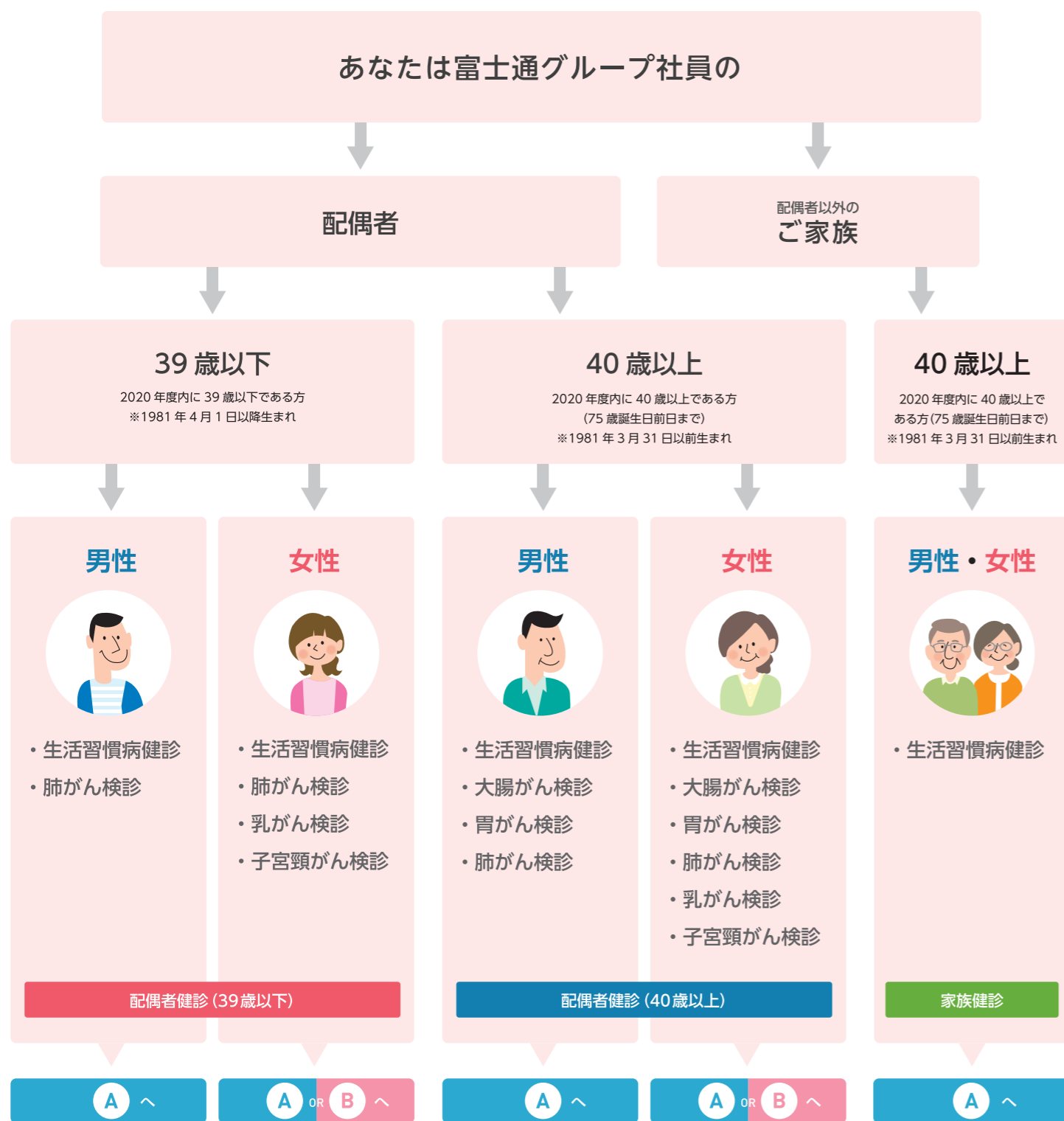
## 生活習慣病

👉 **がんを始めとする生活習慣病は、早期発見・早期治療が非常に大切です。**  
富士通健保の配偶者健診では、国で推奨されている5つのがん検診のほかに、**糖尿病、高血圧、脂質異常症といった生活習慣病も無料でチェック**できます。

あなたが受診できる**健診は？**

# あなたが受診できる健診は？

START!!



- 受診日時時点で富士通健保に加入されていない場合は、受診できません。
- 対象者によって検査項目が異なりますので、詳細は同封の健診依頼書の裏面をご確認ください。

お問い合わせ・ご予約の際は、**健康保険証**をご用意ください。

## A 契約健診機関で受診する(全員)

富士通健保が契約している健診機関で行う健診です。

- 1 電話で予約
  - 同封の「契約健診機関一覧」から選んだ健診機関に直接お電話でお申込みください。
  - ご予約の際には必ず「富士通健保の健診」であることをお伝えください。
- 2 受診
  - 「健康保険証」と「健診依頼書」、「健診機関指定の持ち物」をお持ちください。

## B 巡回健診で受診する(女性のみ)

公共施設やホテルなどで行う健診です。

- 1 電話またはWebで予約
 

	先行受付 (3/31(火)まで)	通常予約 (4/6(月)から)
電話	健診コンタクトセンター 0120-373-155 (無料)	
Web	<a href="https://healthup.jp.fujitsu.com/PHR/kenshin/senko.html">https://healthup.jp.fujitsu.com/PHR/kenshin/senko.html</a>	<a href="https://healthup.jp.fujitsu.com/healthup">https://healthup.jp.fujitsu.com/healthup</a>
スマホ		
- 2 受診
  - 「健康保険証」と「予約確定通知票」、「健診機関指定の持ち物」をお持ちください。
  - 「予約確定通知票」は、受付後、健診コンタクトセンターから郵送します。

あなたの予約メモ

受診場所 \_\_\_\_\_

受診日時 \_\_\_\_\_ 月 \_\_\_\_\_ 日 \_\_\_\_\_ 曜日 \_\_\_\_\_ 時 \_\_\_\_\_ 分

上記以外にも、最寄りの医療機関等で受診し全額お支払いいただいたあと、費用補助申請する方法などもあります。ご不明な点については「健診コンタクトセンター」までお問合せください。

お問い合わせ先

健診コンタクトセンター **0120-373-155**

富士通健保の健診業務は、富士通(株)100%出資のグループ会社である(株)ベストライフ・プロモーションに委託しています。

受付時間 月～金曜日 10:00～18:00    メール [blp-kenshin@ml.jp.fujitsu.com](mailto:blp-kenshin@ml.jp.fujitsu.com)    電話 072-861-6620 (有料)

富士通健保ご加入の家族のみなさま限定!

最大約 ~~4万円~~ の健康診断が

今なら **0円!**

お申込みはこちらから

健診コンタクトセンター

フリーダイヤル

ミナサン!

イコウ! ゴー!

**0120-373-155**

受付時間

月～金曜日 10:00～18:00

メール

[blp-kenshin@ml.jp.fujitsu.com](mailto:blp-kenshin@ml.jp.fujitsu.com)

電話

072-861-6620 (有料)

富士通健康保険組合

業務委託先

(株)ベストライフ・プロモーション

〒211-0041 川崎市中原区下小田中 2-12-5 富士通中原ビル 5階

富士通健保の健診業務は、富士通(株)100%出資のグループ会社である  
(株)ベストライフ・プロモーションに委託しています。