

けんコーギー  
と学ぼう

# 健康保険

のはなし

ぼく、  
けんコーギー!

健保組合はみんなの  
健康をサポートするよ!

1

「けんぽ」って聞いたことあるけど、なんのことかな?

けんぽ? KENPO? けんぽ? ケンポ?

康子さん

2

ボクにお任せ!

健康保険組合のことだよ!  
(通称・健保組合)

けんぽ 健保ともいう!

**健康保険組合**

健康保険組合は、  
「**保険給付 (病気・ケガなどの保障)**」、  
「**保健事業 (病気の予防・健康増進)**」の  
主に2つの大きな仕事をしているんだ。

病気やケガの人だけでなく、健康な人も、  
新入社員のみんなにも関係があるんだよ。

健康保険が使えない場合があるんだよ



**業務中に病気やケガをした場合**

仕事中・通勤中の事故などが原因で病気やケガをした場合に補償してくれる保険を「労働者災害補償保険 (労災保険)」というよ。治療費や休業時の賃金などの補償を受けることができるんだ。労災保険は、個人で加入するものではなく会社が加入するもので、みんなが安心して働くことができるようにつくられた制度だよ。

みなさんをサポートする

**健保組合の2つの大きな仕事**

**保険給付**  
(病気・ケガなどの保障)

業務外の病気やケガ、  
出産、死亡、休職など  
に対して、必要な医療  
費の支払いや手当金を  
支給する仕事です。

**保健事業**  
(病気の予防・健康増進)

健康で健やかな毎日を送れるよう病気の予防や早期発見を手助けしたり、健康増進のためのさまざまな事業を行う仕事です。

万が一の時も心強い! 病気の予防や健康増進をサポートしてくれるのね!

具体的に見てみよう!

**交通事故や暴力行為などでケガをしたり病気になったとき (第三者行為)**

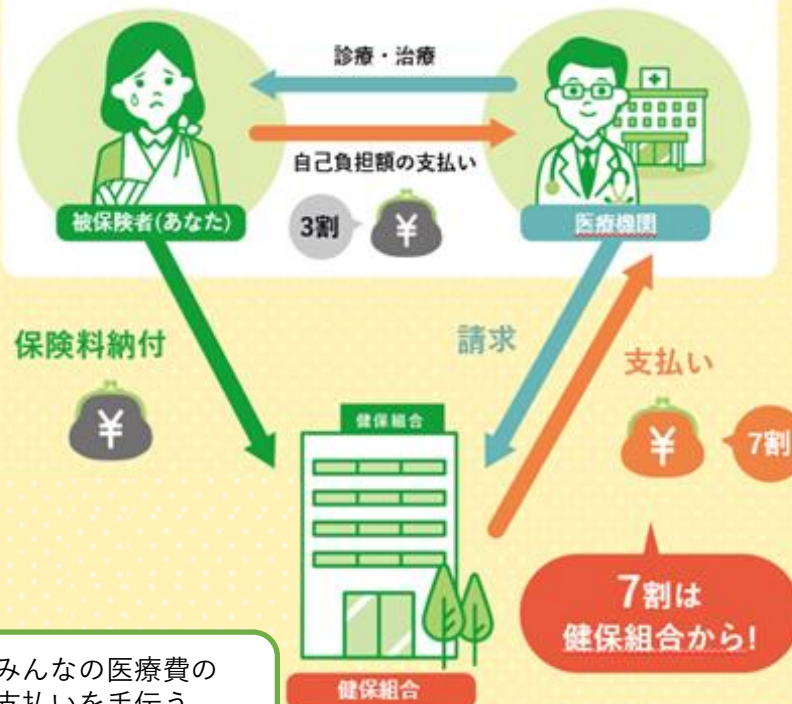
交通事故、スキー滑走中の追突や、他人の犬に噛まれたり、飲食店で食中毒になった時は、まずは富士通健保まで連絡してね。

## 健保組合の大きな仕事1 【保険給付】

業務外の病気やケガ、出産、死亡、休職などに対して、必要な医療費の支払いや手当金を支給する仕事です。



### 1 医療費支払いのしくみ



みんなの医療費の支払いを手伝うしくみだよ

保険証は、みんなが富士通健保の加入者であることを証明するものなんだ

健保組合が医療費の7割を負担しているんだね  
そういえば、私はマイナ保険証を使ったよ

### 2

医療費が高額になった場合にも、高額療養費制度によって、みんなの負担額の上限が決められているよ



さらに

富士通健保の場合には、独自の付加給付金の制度があるから、安心だよ!!

#### ■高額療養費・付加給付金制度のしくみ

仮に100万円の医療費がかかっても



#### 保険給付は他にもいろいろあるよ!

- 傷病手当金 業務外の病気やケガのため欠勤して給料がもらえないときに支給
- 出産手当金 出産のため欠勤して給料がもらえないときに支給
- 出産育児一時金 出産したときに支給

[健保組合のHP](#)で確認してみよう



#### 国民皆保険

日本では、日本に住んでいる赤ちゃんからお年寄りまで、すべての国民が公的な医療保険に加入することになっていて、これを「国民皆保険」というんだよ。  
このおかげで、日本のどこでも病院で保険証を出したら安心して保険診療を受けることができるんだね。

# 3 マイナ保険証 とらろど...

の利用登録はしてるかな？

1

康子さんはマイナ保険証を使ったと言っていたけど、みんなも、もうマイナ保険証を使っているよね！  
もしまだだったら、**健康保険証として利用**するには**登録**が必要だよ！  
「**会社へマイナンバーを提出**」するのも忘れずにね

ぴょこっ

マイナンバーカードの健康保険証利用登録の詳細はこちら ▶

マイナンバーカードを持っていない人もこちらから確認してね！




2

マイナンバーが提出されたあと、健保組合が、間違いなく加入者だという資格情報を登録すると、利用登録したマイナ保険証と正確に紐づくんだよ。  
病院・薬局に行く前に、**マイナポータル**で、**健康保険証情報の「保険者名」が「富士通健康保険組合」**になっていることを確認※して、マイナ保険証を使おう！

**重要**

入社前に加入していた**健康保険の資格をはずす届出**が必要だよ！  
扶養に入っていた場合は、資格をはずす届出が済んでいるか、家族の人に確認してみてね。



3

## マイナ保険証利用のメリット

**安心** 質のよい医療が受けられる！

**便利** 各種手続きが簡単・便利に！

**過去の診療実績に基づく診療・処方が受けられる**

初めてかかった医療機関でも、過去の診療情報を医師・薬剤師が共有できるので、重複する検査や投薬を防ぎ、より適切な診療が受けられます。  
※ご本人の同意がなければ、過去の診療情報が共有されることはありません。

**手続きなしで高額な窓口負担が不要に**

医療費が高額な場合に申請する「**限度額適用認定証**」の提出が不要になります。

**情報の引継ぎが簡単に**


資格情報（氏名変更等）に変更があっても、加入する健康保険組合等に手続きをすれば、引き続き同じマイナンバーカード（マイナ保険証）で受診することができます。

**万全のセキュリティ対策**

- 紛失・盗難の場合は、24時間365日体制で一時利用停止可能  
マイナンバー総合フリーダイヤル 0120-95-0178
- アプリごとに暗証番号を設定し、一定回数まちがうと機能ロック
- 不正に情報を読み出そうとすると、ICチップが壊れる仕組み

もっと便利に！快適に！  
医療機関の**受診はマイナ保険証**でね！

マイナ保険証のメリットの詳細は、右のQRコードから確認してね！



## 健保組合の大きな仕事2 【保健事業】

健康で健やかな毎日を送れるよう、病気の予防や早期発見の手助けをしたり、健康増進のためのさまざまな事業を行う仕事です。



1

明日は健康診断か…  
忙しいし、どこも悪くないし、  
あー、行きたくないな

めんどくさいな…



健さん

2

もったいない!

**健康診断は  
未来の自分のためのもの!**

健康診断に行くことで  
病気の早期発見ができるかもしれないよ

年に1回、自分の健康状態を  
チェックする日として  
**健康診断は必ず受けよう!**



忘れずに!

3

**病気の予防・早期発見のために  
こんなにいろいろな健診があります**

### 定期健診以外に受けられる各種健診

#### 婦人科健診

乳がん・子宮頸がん  
※女性のみ

#### 歯科検診

口腔内チェック  
※年齢要件あり

#### 脳ドック

MRI・MRA  
※年齢要件あり

#### 肺ドック

胸部CT  
※年齢要件あり

定期健診以外にも  
追加できるんだね



### ご家族向けの健診もあります

#### 配偶者の健康診断

被扶養者である配偶者

#### 家族の健康診断

40歳以上の家族  
(配偶者を除く)

詳しくは健診コンタクト  
センターへ聞こう!

富士通健保組合HP

検索

健診に関するお問い合わせ・巡回健診予約  
健診コンタクトセンター

フリーダイヤル：0120-373-155(ミナサン!イコウ!ゴー!)  
受付時間：月～金曜日10:00～18:00 [祝日除く]  
メール：[blp-kenshin@dl.jp.fujitsu.com](mailto:blp-kenshin@dl.jp.fujitsu.com)

## 健保組合の大きな仕事2【保健事業】

健康で健やかな毎日を送れるよう、病気の予防や早期発見の手助けをしたり、健康増進のためのさまざまな事業を行う仕事です。



1



他にも、みんなの健康づくりのためにいろいろなことをやっているんだよ

たとえば・・・

2

健康づくりをサポート！  
こんなことをやっています！



### ■健康づくり関係

[法人契約スポーツクラブの利用](#)

[健康イベント・セミナー](#)

[健康相談](#) (PW : fjkenpo222)

3

### 法人契約スポーツクラブの利用

スポーツジムやオンラインフィットネスなどが利用できます。



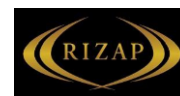
### 健康イベント・セミナー

「みんなで歩活（あるかつ）」、RIZAPセミナー等の健康イベントを開催しています。



年2回(春・秋)にチーム(2名~10名)を作って仲間と参加するウォーキングイベントです。

この春(2025年5月)にも歩活があるので、ぜひ参加しよう！



RIZAPの講師を招いた「ちょいトレ」運動イベントなどを定期的で開催しています。

### 健康相談

医師や看護師が相談に乗ってくれる健康相談や、臨床心理士などの心理カウンセラーが対応してくれるメンタルヘルスカウンセリングなどがあるよ！気軽に相談してね！



詳しくは[富士通健康保険組合のHP](#)を見てね！





## 直営保養所へ行くっ！

## 契約保養所

もあるよ

1

富士通健保の加入者は、**保養所**を利用できるんだ！

保養所があるの？

直営と契約の2種類あるんだよ

2

直営保養所は全国に7カ所あるんだ。

長野県にある労働組合の飯綱総合センターも利用できるよ。

3

### ■直営保養所の利用料金

詳しいことは、ホームページを見てね！

社員の皆さんは

**1泊2食付 7,150円 (税込)**

※スタンダードメニューの金額

ヴィラ勝浦

スタンダードメニューの一例

季節のオプション料理や期間限定プランもあるよ。

[Viva-Engage](#) そうだ！保養所行こう！や [健保のホームページ](#) で確認してみてね！

4

さっそく、予約してみようかな！！

ぜひ！保養所でリフレッシュしてね



■ 休日のリフレッシュはもちろん、平日も仕事やワーケーション、研修で使えるよ！

■ リゾート系プリンスホテル・湯本富士屋ホテルなど、契約保養所も安く利用できるよ（補助金制度）

1



健保組合って、いろいろなことをしているんだね。  
わたしたちは助かるけど、けっこうお金がかかりそうだなあ。  
そのお金ってどこからきているの？

康子さん

2

いいところに目をつけたね！  
それは、健康保険料でまかなわれているんだよ！



保険料率と負担割合

富士通健保組合の保険料率は、8.8%  
※被保険者はみなさん  
事業主は会社

被保険者	事業主
3.916 %	4.884 %

会社も  
健康保険料を負担  
してくれているよ！



3

保険料はこうやって使われているよ

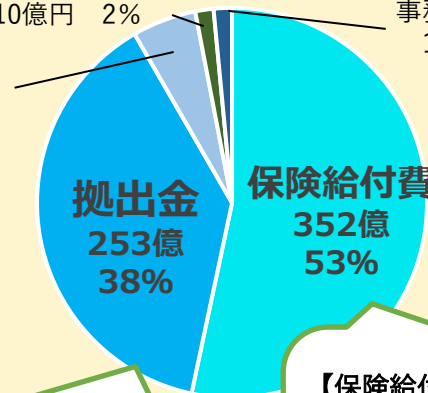


支出：660億円

2023年度

財政調整事業拠出 10億円 2%      事務所費他 10億円 2%

保健事業費 35億 5%



【保健事業費】  
疾病予防費や  
保養所の費用

【拠出金】  
高齢者(65歳以上)の医療費の一部  
をまかなうために国へ納付  
後期高齢者支援金・前期高齢者納付金等

【保険給付費】  
富士通健保の加入者が  
病院で支払う本人窓口負担  
以外(7割等)や、病気や  
ケガ・出産時等の給付金

みんなの保険料で  
日本全体の高齢者医療も  
支えているんだよ



■保険料はこうして決まる

毎月納める保険料

=

4・5・6月給与の  
平均額(標準報酬月額)

×

保険料率

賞与から納める  
保険料

=

賞与額

×

保険料率

入社したときは初任給等  
もとにきまるよ。  
その他にも、給与が大幅に  
変わった時などには再計算  
されるよ。





ヘルスアップ

F@family と kencom の

登録をぜひお願いします！

ヘルスアップ

F@family



スマートフォンアプリ版

Android

iOS

インストールはこちら ▶

団体コード  
06140248PC版 [こちら](#)をクリック

ヘルスアップF@familyのアプリで  
健診結果をスマホでチェック



kencom



スマートフォンアプリ版



インストールはこちら ▶

PC版 [こちら](#)をクリック

「みんなで歩活（あるかつ）」は  
健康づくり支援ツール[kencom](#)から

その他、健保についての情報は、[富士通健康保険組合のHP](#)を見てね！